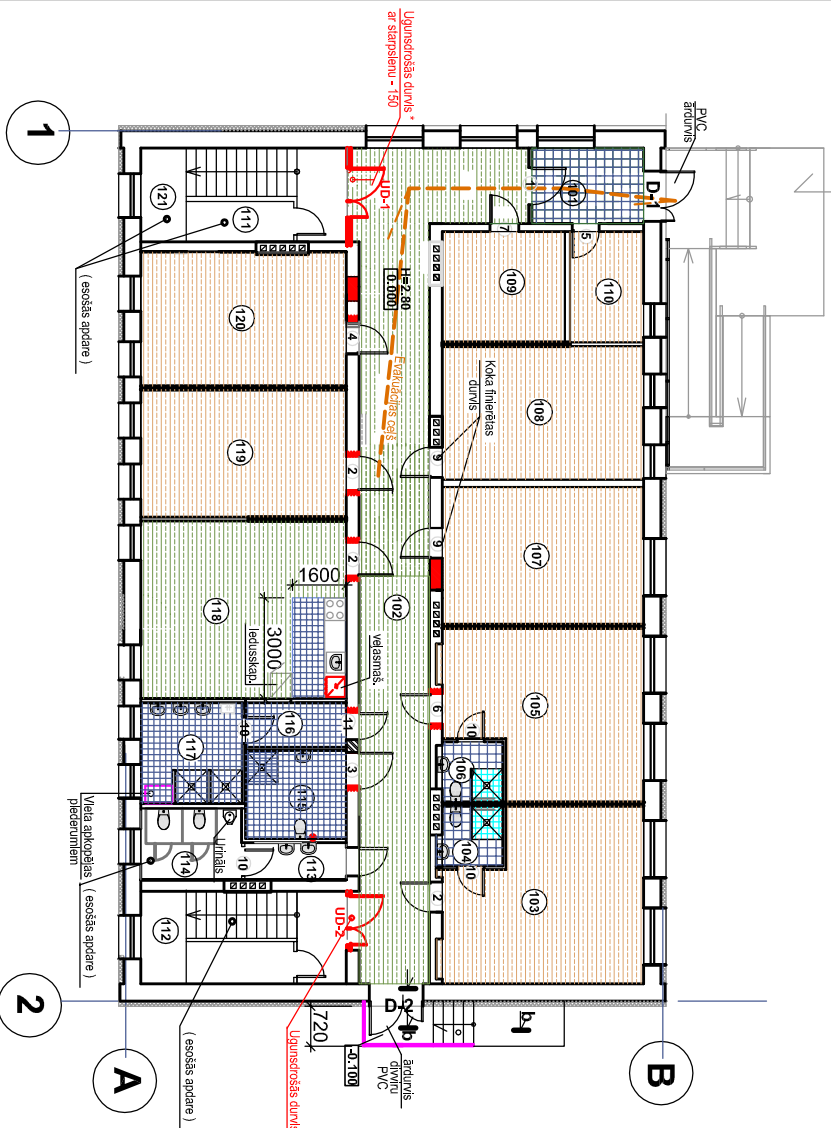


1. STĀVA PLĀNS
(bez mēroga)



PIEZĪMES :

1. Apatdara darbu tabulu skat. AR -11.
 2. Durvju specifikāciju skat. AR - 9.
 4. Grīdīsties - plastmasas, pelēkā (grīdas linojola) tonī.
 5. Evakuācijas ceļā durvju un grīdu apdara vismām jābūt savstarpēji kontrastējusā tonī (paredzēt pie apdara darbiem).
 6. Visus izmērus un atzīmes precīzēt uz vietas.
 7. Visas aisaucē uz materiālu un izstrādājumu izgatavotāju firmām, kuras norādītas būvprojekta, iedina tikai pa šo izstrādājumu kvalitatī un apkalpošanas firmeni.
- Specifikācijās norādīto materiālu un izstrādājumu nomaiņa ir iespējama ar citiem tehniski analoģiskiem materiāliem un izstrādājumiem, iepriekš saskaņojot ar projekta autoriem.

GRĪDU TIPI UN KONSTRUKCIJAS

| Nr. p.k. | Grīdu tips | Skice | Konstrukcija |
|----------|------------|-------|-------------------------------------------------------------------------------------------------------------------------------------------------------------------------------------------------------------------------------------------------------------------------------------------------------------------------------------------------------------------------------------------------------------------------------------------------------------------|
| | GR-1 | | <p>Līnoleis SARLON 150x423x201 (akustiskais) (vai ekvival)</p> <p>Līmes slānis ~ līdz 5</p> <p>Betons C 16/20 armēts ar sietu ø 5 Bp (ar soli 150 x 150)</p> <p>PUTUPOLISTEROLS Tenapor EPS 100 -100</p> <p>Hidroizolācija - plēve 120 Mk - 2 kārtas</p> <p>Smiltis Skēmas (fr.0/40) ~ 30—50</p> <p>Blīvētā minirāgrunts līdz Ysk.=1.65 t/m3 ~ 100</p> <p>Esošo grīdas konstrukciju demontēt</p> <p>Esošā blīvētā grunts ~ 250</p> |
| | GR-2 | | <p>Neslīdošas R10 flīzes ierīkošana</p> <p>Līmjava</p> <p>Līmjamā hidroizolācija (10 cm pacelti virs grīdas)</p> <p>Betons C 16/20 armēts ar sietu ø 5 Bp (ar soli 150 x 150) - 50</p> <p>PUTUPOLISTEROLS Tenapor EPS 100 - 100</p> <p>Plēve 120 Mk - 2 kārtas</p> <p>Smiltis Skēmas (fr.0/40) ~ 30—50</p> <p>Blīvētā minirāgrunts līdz Ysk.=1.65 t/m3 ~ 100</p> <p>Esošo grīdas konstrukciju demontēt</p> <p>Esošā blīvētā grunts ~ 250</p> |

1. STĀVA TELPU EKSPLIKĀCIJA

| Nr. pl. | Telpas nosaukums | Platība m2 |
|---------|----------------------------------------|------------|
| 101 | Vaiķeris | 7.40 |
| 102 | Gaišs | 59.90 |
| 103 | Dzīvojamā istaba 4. cilvēk. (mīlaines) | 28.20 |
| 104 | Dzīvojamā istaba 3. cilvēk. (mīlaines) | 3.20 |
| 105 | Dzīvojamā istaba 3. cilvēk. (mīlaines) | 27.50 |
| 106 | Dzīvojamā istaba 3. cilvēk. (zēnu) | 3.20 |
| 107 | Dzīvojamā istaba 3. cilvēk. (zēnu) | 24.60 |
| 108 | Dzīvojamā istaba 3. cilvēk. (zēnu) | 23.90 |
| 109 | Samiecināta telpa | 12.00 |
| 110 | Dejvārta telpa / elektrostaile | 7.30 |

| | | |
|-----|------------------------------------------|-------|
| 111 | Silummaģis | |
| 112 | Kapņu telpa | 17.80 |
| 113 | Zēnu tualetes priekštelpa | 3.30 |
| 114 | Zēnu tualete (2 vabtn. un 1 urīnāle) | 6.15 |
| 115 | Invitāciju telpa | 7.80 |
| 116 | Zēnu dzīvojamā istaba | 4.00 |
| 117 | Zēnu dzīvojamā istaba | 9.30 |
| 118 | Koplietošanas atpūtas telpa ar vīl. zonu | 32.30 |
| 119 | Invitāciju dzīvojamā istaba | 23.20 |
| 120 | Dzīvojamā istaba 3. cilvēk. (zēnu) | 24.50 |
| 121 | Kapņu telpa | 17.80 |

1. Stāva kopā : **342.15**

| | | | |
|-------------------------------|--|-------------------------------------------------------------------------------------------|--|
| | | Būvobjekta nosaukums | |
| KOMUNĀLPROJEKTS BŪVKOMERSANTA | | 1. STĀVA PĀRBŪVE Līkai ielā 19a, Gulbene, Gulbenes nov. Pasūtītājs : Gulbenes novada dome | |
| REĢISTR. Nr. 2697 . R | | | |

| | | | | | | | |
|------------------|--|--------------|--|-------------|--|------------------------------|--|
| Amats | | Uzvārds | | Paraksts | | Datums | |
| | | | | | | | |
| Būvproj. l. vad. | | D. Lukševica | | 14.02.2017. | | Pasūtītāja Nr. 16 - 32 - 031 | |
| Izstrādāja | | O. Leonova | | 14.02.2017. | | Saskaņots 1 : 100 | |
| Aut. reg. Nr. | | Uzvārds | | Paraksts | | Datums | |
| 14.392 | | | | | | AR-10 | |